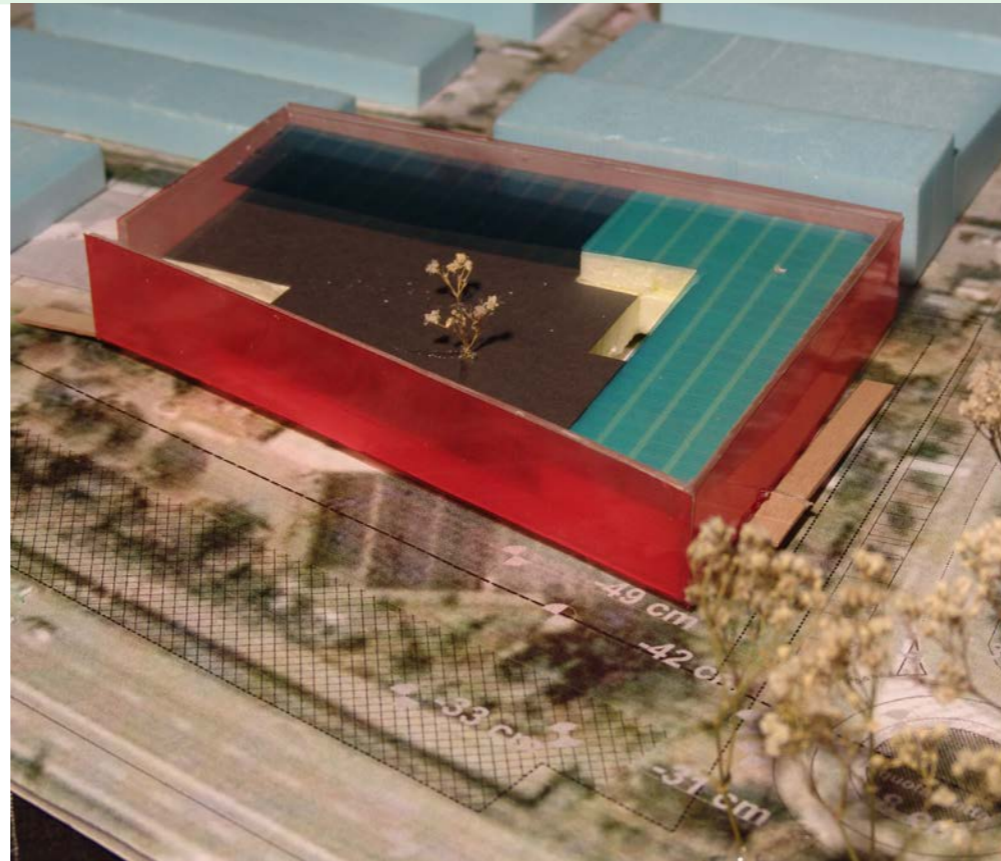
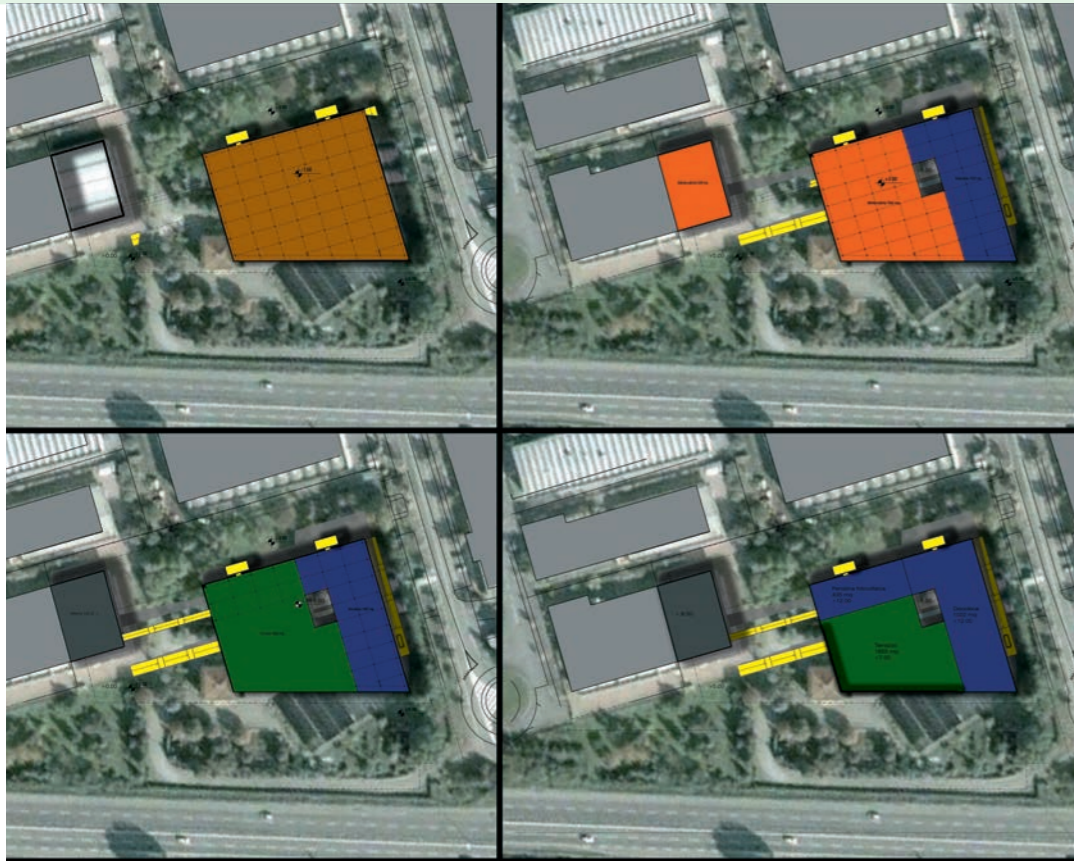


# STRUTTURA PER IL DIVERTIMENTO NOTTURNO



SITO: Modena (Mo)

COMMITTENTI: UM PROGETTI CARPI

PROGETTISTI ARCHITETTONICI: ing. Francesco Fulvi, ing. Matteo Mariniello, ing. Simona Bernardoni

COLLABORATORI: arch. Valentina Buratti

SUPERFICIE: 5.500 mq

TEMPISTICA: Progetto Preliminare 2010

Il progetto preliminare di struttura per il divertimento notturno prevede la realizzazione, nei pressi della tangenziale di Modena, di un edificio che rimane chiuso in sé stesso ma contemporaneamente che risulta ben visibile e riconoscibile dall'esterno.

Come una scatola di giocattoli, l'edificio nasconde al suo interno spazi dedicati al divertimento tra cui attività ludiche per ragazzi ed adulti, discoteca e ristorante.

L'angolo vetrato e i tagli finestrati svelano la sala da ballo e le attività attribuendo grande visibilità alla tangenziale e stabilendo connessioni con l'esterno soprattutto grazie al sollevamento dell'involucro da terra e al rivestimento traslucido che ne caratterizza le facciate. L'edificio si anima così al tramonto, con giochi di luce che filtrano illuminando dall'interno le pareti traslucide dell'involucro e proiettando all'esterno colori e ombre.

Al secondo piano l'edificio presenta, oltre allo spazio dedicato alla discoteca, un grande terrazzo ricoperto da una pensilina fotovoltaica piana in silicio amorfo, in grado di produrre e accumulare di giorno, l'energia necessaria al funzionamento notturno.

